



la métropole
GRANDLYON

Métropole de Lyon
20, rue du Lac - CS 33569
69505 Lyon Cedex 03
Tél: 04 78 63 40 40
www.grandlyon.com

**Le tarif
de l'eau
2020**

la métropole
GRANDLYON

LA FACTURE D'EAU 2020

Riche en calcium et en magnésium, l'eau du robinet de la Métropole de Lyon répond aux besoins en minéraux de l'organisme. Avec une très faible teneur en nitrates, elle peut être consommée par toute la famille.

ABONNEMENT ET CONSOMMATION

La facture d'eau comprend :

- **l'abonnement annuel de 44,03 € TTC** pour un compteur standard.

- **la consommation** réelle ou estimée **au tarif de 2,78 € TTC/m³**.

Ce tarif couvre la distribution d'eau potable, la collecte et le traitement des eaux usées, les redevances, la taxe pour l'entretien des cours d'eau et la TVA.

- **les frais d'accès au service de 38,77 € TTC** lors d'un emménagement dans un nouveau logement.

3,15 € TTC

c'est le prix
d'un m³ d'eau
en 2020,
soit 0,00315 € TTC
le litre

pour un abonnement et une
consommation de 120 m³/an
sur la Métropole de Lyon

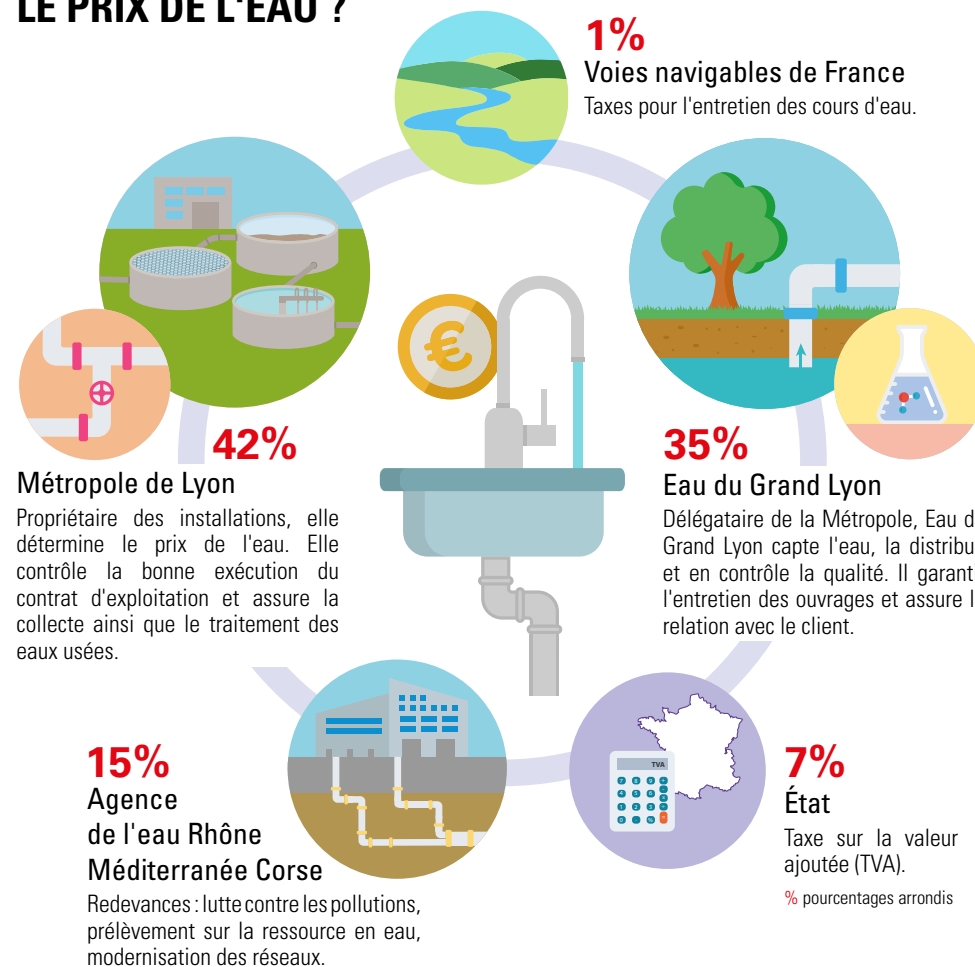
Les bons gestes

150 litres d'eau
sont consommés
par jour par personne.

Privilégier **la douche**
plutôt que le bain (60 au
lieu de 150 litres).

Fermer le robinet au
moment de se savonner
ou de se brosser les dents.

COMMENT EST RÉPARTI LE PRIX DE L'EAU ?



Visser des **économiseurs d'eau** sur les robinets et installer une chasse d'eau **à double débit**.

Choisir des **appareils électroménagers peu gourmands en eau**.

Repérer les fuites : relever le compteur au coucher puis au lever pour constater une éventuelle consommation inexplicite.